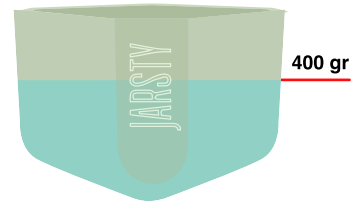


MICROWAVE TEST

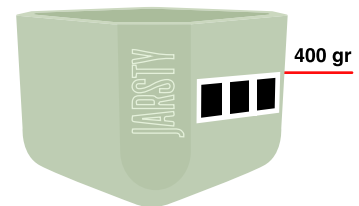
#1 - LLENAR CON AGUA

Llena JARSTY con 400 gr de aguafríadel grifo (el nivel es aproximadamente este)



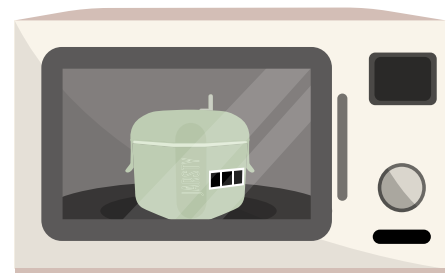
#2 - PEGA EL TERMOMETRO

Pega el termómetro justo debajo del nivel del agua



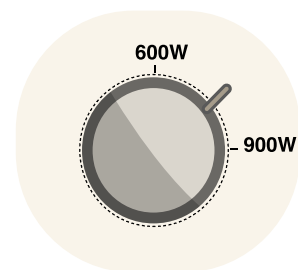
#3 - CONFIGURACION DE JARSTY

Pon la tapa a JARSTY, abre la válvula y mételo en el microondas



#4 - CONFIGURA EL MICROONDAS Y ENCIENDELO

Configura el microondas a una potencia de entre 600W y 900W y enciende el microondas.



#5 - CONTROLAR

Después de 3 minutos y medio controla el color de la etiqueta sin abrir la puerta y sin parar el microondas

POTENCIA DEMASIADO ALTA

Si se ha activado también el rojo, para la prueba: la potencia que estás utilizando es demasiado alta. Deja enfriar a JARSTY y repite la prueba con una potencia inferior

PODER CORRECTO

Si entre los 3 minutos y medio y los 4 minutos y medio se activa el verde, toma nota de la potencia y del tiempo que ha tardado en activarse el verde: estos serán los valores de referencia para ese microondas.

POTENCIA DEMASIADO BAJA

Si después de 4 minutos y medio el verde todavía no se ha activado, entonces para la prueba: la potencia que estás utilizando es demasiado baja. Deja enfriar a JARSTY y repite la prueba con una potencia mayor.